

Elektrische Schwenkantriebe



Sanitärtrieb



Universal-Industrietrieb

Elektrisch angetriebene Schwenkantriebe

Beschreibung: Elektrischer Schwenkantrieb mit optischer Stellungsanzeige, Handnotbetätigung und Schaltraumheizung. Zwei zusätzliche Endschalter für weitere Steuerungsaufgaben sind eingebaut. Eine elektronische Drehmomentbegrenzung verhindert Beschädigung bei Überlastung. Die Handnotbetätigung ist ohne Abbau der Verkleidung bedienbar. Nicht auf dem Kopf stehend einbauen!

Werkstoffe: Körper: PA 6

Temperaturbereich: -20°C bis max. +70°C

Spannung: Typ 230: 24 - 240V AC/DC (Sanitärtrieb: 85 - 240V AC/DC), Typ 24: 24V AC/DC (Antriebe können mit Gleich- oder Wechselspannung betrieben werden).

Schutzart: IP 67 (Sanitärtrieb: IP 65)

Einschaltdauer: 75%

Einbaulage: beliebig, aber nicht über Kopf

Optional für Universal-Industrietrieb:** „Battery Safety Return“ für Notschließung NC (Standardkonfiguration) oder Notöffnung NO (Umstellung durch Jumper) bei Spannungsausfall -BSR, Positioniersystem 0 - 10 V oder 4 - 20 mA (Umstellung durch Jumper), Präzision: 3%, Linearität: 2%, Hysterese: 3%, Schaltstellung NC oder NO (Umstellung durch Jumper) -DPS **NEU**

Nachrüstätze für Universal-Industrieantriebe:

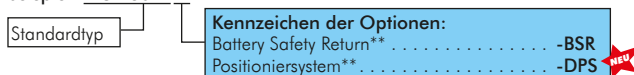
- „Battery Safety Return“ für Notschließung NC (Standardkonfiguration) oder Notöffnung NO (Umstellung durch Jumper) bei Spannungsausfall
- Positioniersystem 0 - 10 V oder 4 - 20 mA (Umstellung durch Jumper), Präzision: 3%, Linearität: 2%, Hysterese: 3%, Schaltstellung NC oder NO (Umstellung durch Jumper)

- Vorteile:**
- Universal-Anbauflansch nach ISO 5211 passend für mehrere Anschlussbilder und Vierkantabmessungen
 - Handnotbetätigung
 - 2 zusätzliche Endschalter
 - Drehmomentabschaltung
 - variable Spannung (Gleich- oder Wechselspannung)
 - im Antriebsgehäuse integrierte Heizung
 - Universal-Industrieantrieb kann mittels Nachrüstatz mit Positioniersystem oder „Battery Safety Return“ ausgestattet werden

Typ 230	Stellzeit sek.	Typ 24	Stellzeit sek.	Anschlussbild für Kugelhahn (ISO 5211)	Vierkant (VK)	Baugröße	Arbeitsdrehmoment
Sanitärtrieb							
ELS 230-1	16	ELS 24-1	19	F 03/05	9/11/14	1	10 Nm (12 Nm*)
Universal-Industrieantrieb							
ELU 230-2	9	---	---	F 03/04/05	9/11/14	2	20 Nm (25 Nm*)
ELU 230-3	9	---	---	F 03/04/05	9/11/14	3	35 Nm (38 Nm*)
ELU 230-4	13	---	---	F 05/07	11/14/17	4	55 Nm (60 Nm*)
ELU 230-5	29	---	---	F 05/07	11/14/17	5	85 Nm (90 Nm*)
ELU 230-6	34	---	---	F 07/10	14/17/22	6	140 Nm (170 Nm*)
ELU 230-7	58	---	---	F 07/10	14/17/22	7	300 Nm (350 Nm*)
Universal-Industrieantrieb (140 Sekunden Stellzeit)							
ELU 230-2-140	140	---	140	F 03/04/05	9/11/14	2	20 Nm (25 Nm*)
ELU 230-3-140 NEU	140	---	---	F03/04/05	9/11/14	3	35 Nm (38 Nm*)
Nachrüstatz „Battery Safety Return“ für Notschließung (NC) / Notöffnung (NO) bei Spannungsausfall**							
ELU BSR	---	---	---	---	---	2 - 5	---
ELU BSR-67 NEU	---	---	---	---	---	6 - 7	---
Nachrüstatz Positioniersystem 0 - 10 V oder 4 - 20 mA** NEU							
ELU DPS	---	---	---	---	---	2 - 5	---
ELU DPS-67	---	---	---	---	---	6 - 7	---

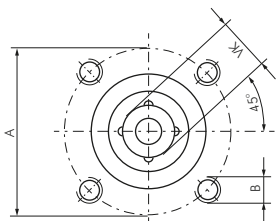
* max. Drehmoment (nicht für kontinuierlichen Betrieb), ** nicht für Sanitärtrieb oder Antriebe mit 140 Sekunden Stellzeit

Bestellbeispiel: ELU 230-2 **

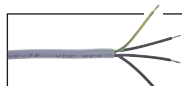


Standardmaße ISO 5211 (antriebsseitig)

ISO 5211	A	B	VK (Vierkant)
F 03	36	M 5	9
F 04	42	M 5	11
F 05	50	M 6	14
F 07	70	M 8	17
F 10	102	M 10	22
F 12	125	M 12	27
F 14	140	M 16	36
F 16	165	M 20	46



Kugelhähne mit Montageflansch ab Seite 537



Flexible Steuerleitungen auf Seite 825



Schwenkantriebe & Sensorboxen finden Sie im **Online-Shop**



Universal-Signalboxen für Schwenkantriebe auf Seite 544

Alle Angaben verstehen sich als unverbindliche Richtwerte! Für nicht schriftlich bestätigte Datenauswahl übernehmen wir keine Haftung. Druckangaben beziehen sich, soweit nicht anders angegeben, auf Flüssigkeiten der Gruppe II bei +20°C.