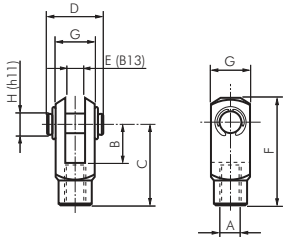


Pneumatik-Zylinder ISO 15552 - Zubehör

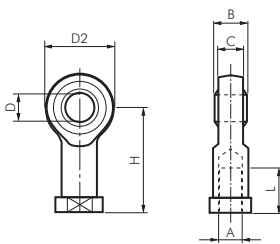


Kolbenstangenmuttern		für Pneumatik-Zylinder ISO 15552		
Typ	Typ	Gewinde	Schlüsselweite	für Kolben Ø
Stahl verzinkt	V4A			
GM 10125 ST	GM 10125 ES	M 10x1,25	17	32
GM 12125 ST	GM 12125 ES	M 12x1,25	19	40
GM 1615 ST	GM 1615 ES	M 16x1,5	24	50 & 63
GM 2015 ST	GM 2015 ES	M 20x1,5	30	80 & 100
GM 272 ST	GM 272 ES	M 27x2	41	125
GM 362 ST	GM 362 ES	M 36x2	55	160 & 200
GM 422 ST	---	M 42x2	65	250
GM 482 ST	---	M 48x	75	350



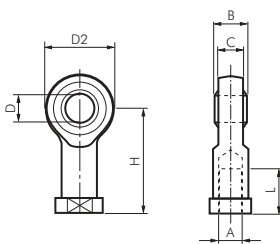
Gabelköpfe mit Bolzen		für Pneumatik-Zylinder ISO 15552								
Typ	Typ	A	B	C	D	E	F	G	H	für Kolben Ø
Stahl verzinkt	1.4305*									
GAK 25/32	GAK 25/32 ES	M 10x1,25	20	40	27	10	52	20	10	32
GAK 40	GAK 40 ES	M 12x1,25	24	48	33	12	62	24	12	40
GAK 50/63	GAK 50/63 ES	M 16x1,5	32	64	43	16	83	32	16	50 & 63
GAK 80/100	GAK 80/100 ES**	M 20x1,5	40	80	51	20	105	40	20	80 & 100
GAK 125	GAK 125 ES**	M 27x2	55	110	72	30	148	55	30	125
GAK 160/200	---	M 36x2	72	144	84	35	188	70	35	160 & 200
GAK 250	---	M 42x2	84	168	104	42	232	85	42	250
GAK 320	---	M 48x2	96	192	117	50	265	96	50	320

* Typ Edelstahl kann optisch von der Zeichnung abweichen, ** in Anlehnung an DIN/ISO

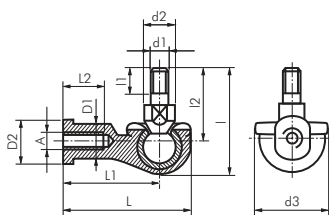


Gelenkköpfe		für Pneumatik-Zylinder ISO 15552								
Werkstoffe: Typ Stahl verzinkt: Körper: Stahl verzinkt, Lagerung: Messing/PTFE, Innenring: 100Cr6										
Typ Edelstahl: Körper: 1.4301, Lagerung: 1.4301/PTFE, Innenring: 1.4021										
Typ	Typ	A	B	C	D	D2	L	H	für Kolben Ø	
Stahl verzinkt	Edelstahl									
SGS 25/32	SGS 25/32 ES	M 10x1,25	14	10,5	10	28	20	43	32	
SGS 40	SGS 40 ES	M 12x1,25	16	12,0	12	32	22	50	40	
SGS 50/63	SGS 50/63 ES	M 16x1,5	21	15,0	16	42	28	64	50 & 63	
SGS 80/100	SGS 80/100 ES	M 20x1,5	25	18,0	20	50	33	77	80 & 100	
SGS 125	SGS 125 ES	M 27x2	37	25,0	30	70	51	110	125	
SGS 160/200	SGS 160/200 ES	M 36x2	43*	28,0	35	80	56	125	160 & 200	
SGS 250	---	M 42x2	49*	33,0	40	91	60	142	250	
SGS 320	---	M 48x2	60*	45,0	50	117	65	162	320	

* Normabweichung



Gelenkköpfe aus Kunststoff		für Pneumatik-Zylinder ISO 15552								
Werkstoff: Hochleistungspolymer, selbstschmierend										
Temperaturbereich: -40°C bis max. +80°C										
Einsatzbereich: nasse Umgebung, schwache Säuren und Laugen, Wasser, extremer Schmutz										
Typ		A	B	C	D	D2	L	H	für Kolben Ø	
SGS 25/32 KU		M 10x1,25	14	10,5	10	30	20	43	32	
SGS 40 KU		M 12x1,25	16	12,0	12	34	24	50	40	
SGS 50/63 KU		M 16x1,5	21	15,0	16	42	31	64	50 & 63	
SGS 80/100 KU		M 20x1,5	25	18,0	20	50	33	77	80 & 100	



Gelenkköpfe 90°		für Pneumatik-Zylinder ISO 15552										
Werkstoff: Körper: Aluminium-Druckguss, Zapfen und Kugel: Stahl verzinkt												
Typ	A	d2	d3	L	l	L1	l1	L2	l2	D1	D2	für Kolben Ø
SGS 25/32-90	M 10x1,25	14	30	58	51,5	43	15	21	37	15,0	19	32
SGS 40-90	M 12x1,25	19	32	66	57,5	50	17	25	42	17,5	22	40
SGS 50/63-90	M 16x1,5	22	44	84	79,5	64	23	32	60	22,0	27	50 & 63
SGS 80/100-90	M 20x1,5	29	50	99	90,0	77	25	35	68	27,5	34	80 & 100



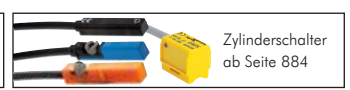
FESTO
Magnetventile
ab Seite 766



Drosselrück-
schlagventile
ab Seite 794



PU-, PA-, PTFE- und
PE-Schläuche
ab Seite 375



Zylinderschalter
ab Seite 884

Alle Angaben verstehen sich als unverbindliche Richtwerte! Für nicht schriftlich bestätigte Datenauswahl übernehmen wir keine Haftung. Druckangaben beziehen sich, soweit nicht anders angegeben, auf Flüssigkeiten der Gruppe II bei +20°C.