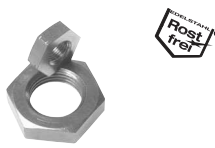
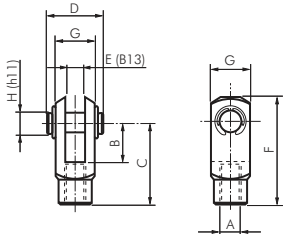


Kompaktzylinder UNITOP - Zubehör



Kolbenstangenmuttern für Kompaktzylinder UNITOP

Typ	Typ	Gewinde	Schlüsselweite	für Kolben Ø
Stahl verzinkt	V4A			
GM 6 ST	GM 6 ES	M 6	10	12
GM 8 ST	GM 8 ES	M 8	13	16
GM 10/125 ST	GM 10/125 ES	M 10x1,25	17	20 bis 40
GM 12/125 ST	GM 12/125 ES	M 12x1,25	19	50 & 63
GM 16/15 ST	GM 16/15 ES	M 16x1,5	24	80
GM 20/15 ST	GM 20/15 ES	M 20x1,5	30	100

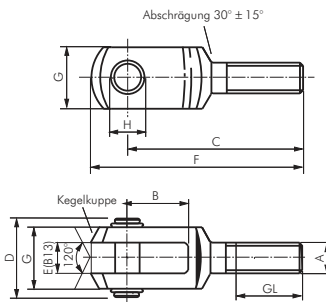


Gabelköpfe mit Bolzen für Kompaktzylinder UNITOP

Optional: Werkstoff 1.4571 -ES 4A

Typ	Typ	A	B	C	D	E	F	G	H	für Kolben Ø
Stahl verzinkt	1.4305*									
GAK 12/16	GAK 12/16 ES	M 6	12	24	16	6	31	12	6	12
GAK 20	GAK 20 ES	M 8	16	32	23	8	42	16	8	16
GAK 25/32	GAK 25/32 ES	M 10x1,25	20	40	27	10	52	20	10	20 bis 40
GAK 40	GAK 40 ES	M 12x1,25	24	48	33	12	62	24	12	50 & 63
GAK 50/63	GAK 50/63 ES	M 16x1,5	32	64	43	16	83	32	16	80
GAK 80/100	GAK 80/100 ES**	M 20x1,5	40	80	51	20	105	40	20	100

* Typ Edelstahl kann optisch von der Zeichnung abweichen, ** in Anlehnung an DIN/ISO

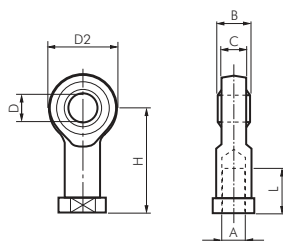


Gabelköpfe (Außengewinde) mit Bolzen für Kompaktzylinder UNITOP

Typ	A	B	C	D	E	F	G	H	GL	für Kolben Ø
Stahl verzinkt										
GAKA M6	M 6	12	37	17	6	44	12	6	15	32 & 40
GAKA M8	M 8	16	47	22	8	57	16	8	20	50 & 63
GAKA M10	M 10	20	57	27	10	69	20	10	25	80
GAKA M12	M 12	24	68	33	12	82	24	12	30	100

Gelenkköpfe für Kompaktzylinder UNITOP

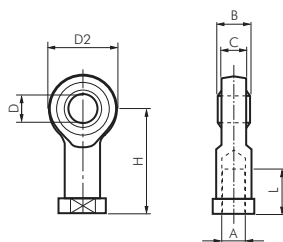
Werkstoffe: Typ Stahl verzinkt: Körper: Stahl verzinkt, Lagerung: Messing/PTFE, Innenring: 100Cr6
Typ Edelstahl: Körper: 1.4301, Lagerung: 1.4301/PTFE, Innenring: 1.4021



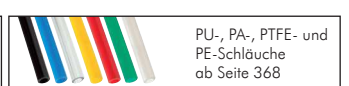
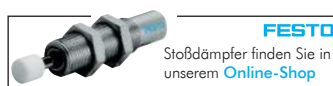
Typ	Typ	A	B	C	D	D2	L	H	für Kolben Ø
Stahl verzinkt	Edelstahl								
SGS 12/16	SGS 12/16 ES	M 6	9	6,75	6	20	12	30	12
SGS 20	SGS 20 ES	M 8	12	9,0	8	24	16	36	16
SGS 25/32	SGS 25/32 ES	M 10x1,25	14	10,5	10	28	20	43	20 bis 40
SGS 40	SGS 40 ES	M 12x1,25	16	12,0	12	32	22	50	50 & 63
SGS 50/63	SGS 50/63 ES	M 16x1,5	21	15,0	16	42	28	64	80
SGS 80/100	SGS 80/100 ES	M 20x1,5	25	18,0	20	50	33	77	100

Gelenkköpfe aus Kunststoff für Kompaktzylinder UNITOP

Werkstoff: Hochleistungspolymer, selbstschmierend
Temperaturbereich: -40°C bis max. +80°C
Einsatzbereich: nasse Umgebung, schwache Säuren und Laugen, Wasser, extremer Schmutz



Typ	A	B	C	D	D2	L	H	für Kolben Ø
SGS 12/16 KU	M 6	9	7,0	6	20	12	30	12
SGS 20 KU	M 8	12	9,0	8	24	16	36	16
SGS 25/32 KU	M 10x1,25	14	10,5	10	28	20	43	20 bis 40
SGS 40 KU	M 12x1,25	16	12,0	12	34	24	50	50 & 63
SGS 50/63 KU	M 16x1,5	21	15,0	16	42	31	64	80
SGS 80/100 KU	M 20x1,5	25	18,0	20	50	33	77	100



Alle Angaben verstehen sich als unverbindliche Richtwerte! Für nicht schriftlich bestätigte Datenauswahl übernehmen wir keine Haftung. Druckangaben beziehen sich, soweit nicht anders angegeben, auf Flüssigkeiten der Gruppe II bei +20°C.