

Flanschbefestigung, Serie MF8

- Zylinderbefestigung nach ISO 6432
- geeigneter Kolben-Ø 12, 16, 20, 25 mm



Normen

ISO 6432

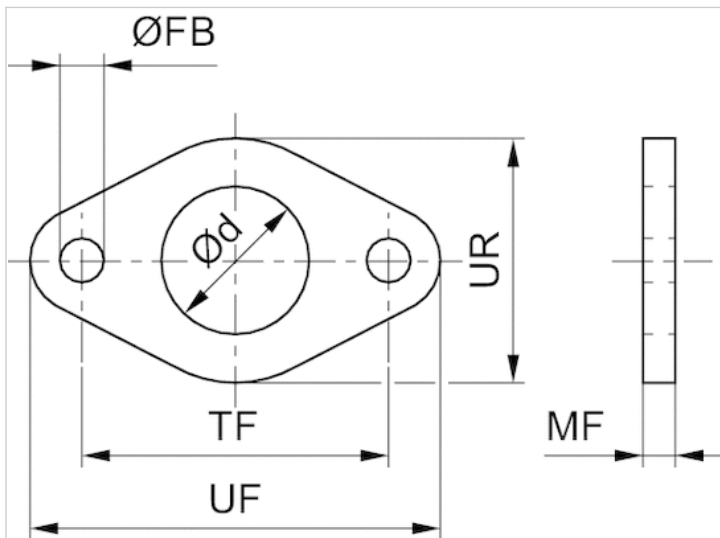
Technische Daten

| Materialnummer | Kolben-Ø |
|----------------|-----------|
| 3322016000 | 12, 16 mm |
| 3322020000 | 20, 25 mm |

Technische Informationen

| Werkstoff | |
|-----------|----------------------------------|
| Werkstoff | Nichtrostender Stahl verzinkt |

Abmessungen



Abmessungen

| Materialnummer | Kolben-Ø | Ø d | Ø FB | MF | TFjs14 | UF | UR |
|----------------|-----------|-----|------|----|--------|----|----|
| 3322016000 | 12, 16 mm | 16 | 5.5 | 4 | 40 | 52 | 30 |
| 3322020000 | 20, 25 mm | 22 | 6.6 | 5 | 50 | 66 | 40 |