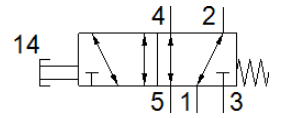


# Tasterventil VHEF-P-M52-M-G18

Teilenummer: 5299709

FESTO



## Datenblatt

Merkmal	Wert
Ventilfunktion	5/2 monostabil
Betätigungsart	manuell
Baubreite	20 mm
Normalnenndurchfluss	750 l/min
Betriebsdruck Mpa	-0,095 ... 1 MPa
Betriebsdruck	-0,95 ... 10 bar
Konstruktiver Aufbau	Kolben-Schieber
Rückstellart	mechanische Feder
Nennweite	5,2 mm
Abluftfunktion	drosselbar
Anwendungshinweis	nur von Hand betätigen
Dichtprinzip	weich
Einbaulage	beliebig
Steuerart	direkt
Strömungsrichtung	reversibel
Überdeckung	positive Überdeckung
Max. Schaltfrequenz	0,5 Hz
Betriebsmedium	Druckluft nach ISO 8573-1:2010 [7:-:-]
Hinweis zum Betriebs- und Steuermedium	Geölter Betrieb möglich (im weiteren Betrieb erforderlich)
Korrosionsbeständigkeitsklasse KBK	1 - niedrige Korrosionsbeanspruchung
Mediumtemperatur	-10 ... 60 °C
Umgebungstemperatur	-10 ... 60 °C
Betätigungskraft	42 N
Produktgewicht	182 g
Befestigungsart	Fronttafeleinbau mit Durchgangsbohrung wahlweise:
Pneumatischer Anschluss 1	G1/8
Pneumatischer Anschluss 2	G1/8
Pneumatischer Anschluss 3	G1/8
Pneumatischer Anschluss 4	G1/8
Pneumatischer Anschluss 5	G1/8
Werkstoffhinweis	RoHS konform
Werkstoff Deckel	PA-verstärkt
Werkstoff Dichtungen	NBR
Werkstoff Gehäuse	Alu-Knetlegierung, eloxiert