

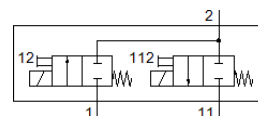
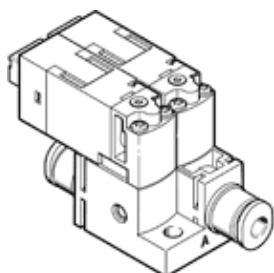
# Vakuumventil

## MHA1-2X2/2G-1,5-4-4-4

Teilenummer: 566175

FESTO

montierbar mit einer Schraube auf jeder beliebigen, ebenen Fläche.



## Datenblatt

Merkmal	Wert
Ventilfunktion	2x2/2 geschlossen monostabil
Betätigungsart	elektrisch
Baubreite	20 mm
Normalnenndurchfluss	30 l/min
Betriebsdruck	0 ... 1,5 bar
Rückstellart	mechanische Feder
Schutzart	IP40
CE-Zeichen (siehe Konformitätserklärung)	nach EU-EMV-Richtlinie
Nennweite	1,5 mm
Rastermaß	20 mm
Abluftfunktion	nicht drosselbar
Dichtprinzip	weich
Einbaulage	beliebig
Handhilfsbetätigung	tastend
Steuerart	direkt
Strömungsrichtung	nicht reversibel
Signalzustandsanzeige	LED
Betriebsdruck reversibel	-0,95 ... 0 bar
Vakuumtauglichkeit	ja
Normaldurchfluss p <sub>max</sub> -> 0	30 l/min
Max. Schaltfrequenz	10 Hz
Schaltzeit aus	6 ms
Schaltzeit ein	6 ms
Einschaltdauer	100 %
Spulenkennwerte	24 V DC: Niederstromphase 0,7 W, Hochstromphase 3 W
Zulässige Spannungsschwankungen	+/- 10 %
Betriebsmedium	Druckluft nach ISO 8573-1:2010 [7:4:4]
Hinweis zum Betriebs- und Steuermedium	Geölter Betrieb möglich (im weiteren Betrieb erforderlich)
Schwingfestigkeit	Transporteinsatzprüfung mit Schärfegrad 2 nach FN 942017-4 und EN 60068-2-6
Schockfestigkeit	Schockprüfung mit Schärfegrad 2 nach FN 942017-5 und EN 60068-2-27
Korrosionsbeständigkeitsklasse KBK	2 - mäßige Korrosionsbeanspruchung
Lagertemperatur	-20 ... 60 °C
Mediumtemperatur	-5 ... 50 °C
Umgebungstemperatur	-5 ... 50 °C
Produktgewicht	30,6 g
Max. Leitungslänge	30 m
Elektrischer Anschluss	Stecker KMH
Befestigungsart	mit Durchgangsbohrung
Pneumatischer Anschluss 1	QS-4
Pneumatischer Anschluss 11	QS-4
Pneumatischer Anschluss 2	QS-4
Werkstoffhinweis	Kupfer- und PTFE-frei RoHS konform

Merkmal	Wert
Werkstoff Dichtungen	FPM HNBR NBR
Werkstoff Gehäuse	PA-verstärkt PPS-verstärkt
Werkstoff Schrauben	Stahl